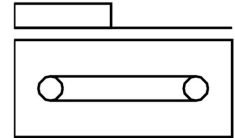
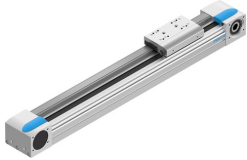


Axe à courroie crantée EGC-80-400-TB-KF-0H-GK

Code article :575832

FESTO



Fiche technique

Caractéristique	Valeur
Diamètre effectif du pignon d'attaque	28.65 mm
Course utile	400 mm
Taille	80
Réserve de course	0 mm
Dilatation de la courroie crantée	0.24 %
Division de la courroie crantée	3 mm
Position de montage	Indifférente
Guidage	Guidage à recirculation de billes
Structure de construction	Axe linéaire électrique avec courroie crantée
Type de moteur	Moteur pas à pas Servomoteur
Symbole	00991212
Accélération max.	50 m/s ²
Vitesse maximale max.	5 m/s
Répétabilité	±0,08 mm
Facteur de marche	100%
Degré de protection	IP40
Température ambiante	-10 °C ... 60 °C
Moments d'inertie de surface 2e degré lx	844000 mm ⁴
Moments d'inertie de surface 2e degré ly	1160000 mm ⁴
Force max. Fy	3050 N
Force max. Fz	3050 N
Résistance au déplacement max. en marche à vide	28 N
Couple max. Mx	36 Nm
Poussée max. Fx	350 N
Moment d'inertie de torsion It	551000 mm ⁴
Moment d'inertie JH par mètre de course	0.19 kgcm ²
Moment d'inertie de masse JL par kg de charge utile	2.05 kgcm ²
Constante d'avance	90 mm/U
Matériau de la culasse arrière	Alliage d'aluminium corroyé Anodisé
Matériau profilé	Alliage d'aluminium corroyé Anodisé
Note sur le matériau	Contient des substances entravant la capacité de mouillage des peintures Conforme à RoHS

Caractéristique	Valeur
Matériau de la culasse d'actionneur	Alliage d'aluminium corroyé Anodisé
Matériau du guidage du chariot	Acier
Matériau de rail de guidage	Acier
Matériau poulies	acier inoxydable fortement allié
Matériau du chariot	Alliage d'aluminium corroyé Anodisé
Matériau du corps de blocage de la courroie crantée	Acier allié moulé
Matériau courroie crantée	Polychloroprène avec cordes de traction en fibre de verre et revêtement nylon